

A yellow and black Dieci tractor is shown in a field, lifting a large, round hay bale with its front loader bucket. The tractor has large, treaded tires and a protective cab. The background is a clear blue sky and a green field. The Dieci logo is visible on the tractor's arm and side.

**DIECI**

**AGRI FARMER**



# AGRI FARMER

Agri Farmer, eine kompakte Maschine mit der gesamten **Technologie der "Großen"** für eine Leistung wie man sie von den "Großen" kennt.

Genauere Steuerung, Wendigkeit, maximale Leistung am Rad und Ausleger, Schalldämmung für absoluten Komfort.

Die neuen umweltfreundlichen und leistungsstarken Motoren mit komplett elektronischer Steuerung, gekoppelt mit dem neuen brandneuen **P-ECS**, ermöglichen eine drastische **Kraftstoffreduzierung** von bis zu **30%**.

## WIE EINE GROSSE



**VS**

**VARIO SYSTEM**

**P-ECS**

**EVOLUTION**

**HI - TECHNOLOGY**

**GREEN CORE**

**COMFORT**

**AGRI FARMER**



# DOUBLE RANGE

9 MODELLE

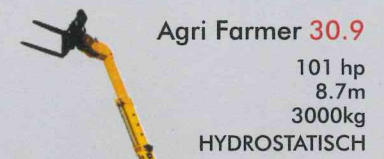
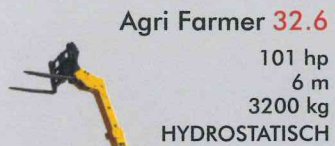
6-7-9 m  
AUSLEGERHÖHE

2800 - 3200 Kg  
MAXIMALE TRAGFÄHIGKEIT

HYDROSTATISCHER  
VS

101 hp





## HYDROSTATISCHER ANTRIEB

Mit Komponenten der letzten Generation und großzügigen Antriebsaggregaten, die die Bewegungen erleichtern, so dass diese flüssig und präzise ausgeführt werden können.

## VARIO SYSTEM

UNENDLICH VIELE ARBEITSMODALITÄTEN.

Findet bei jeglichen Arbeitsbedingungen stets das beste Geschwindigkeits-/Leistungsverhältnis. Die stufenlose Leistungsabgabe von 0 bis 35 km/h und das **Inching-Pedal** garantieren bei jeder Betriebsart maximale Leistung.

Neues Fahrkonzept mit dem **P-ECS** Power-Efficiency Control System für eine **Reduzierung des Kraftstoffverbrauchs von bis zu 30 %**.



# EVOLUTION

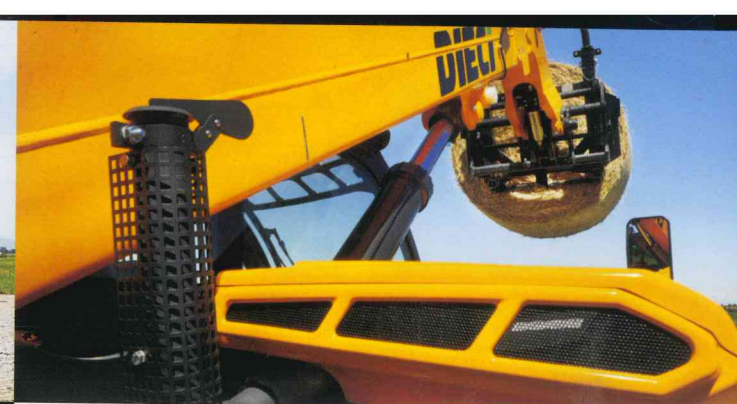
**P-ECS**  
-30%  
VERBRAUCH

ZUG ANHÄNGER

VS

AGRI FARMER





## Unvergleichliche Wendigkeit

Die Benutzung des hydrostatischen "VS"-Antriebs gewährleistet leichte und genaue Steuerungen. Darüber hinaus wurde er in Hinblick auf eine kontinuierliche Leistungsabgabe am Rad ohne die Erfordernis eines Gangwechsels (von 0 auf 35 km/h) und den gleichzeitigen Erhalt einer hohen Zugkraft entwickelt.

Dem Bediener steht somit bei jeder Bodenbeschaffenheit und unter allen Belastungsbedingungen jederzeit die richtige Leistung zur Verfügung.

## Maximale Leistungen

Die beiden extrem verlässlichen Steuersysteme, Geschwindigkeit und Temperatur, sind perfekt aufeinander abgestimmt und garantieren außergewöhnliche Leistungen beim **Zug** und bei Arbeiten unter Belastung.

### P-ECS Power-Efficiency Control System

Der Bediener kann sich ausschließlich auf die auszuführende Arbeit konzentrieren, die optimale Drehzahl wird von der elektronischen Steuerung in Abhängigkeit von der erforderlichen Leistung berechnet.

Mithilfe dieses findigen Systems wird eine **Reduzierung des Kraftstoffverbrauchs von 15 bis 30 %** erzielt.

## MOTOREN Stage 3B/Tier 4i mit DPF

Hinter den ansprechenden Linien verbergen sich die neuen, vollelektronisch gesteuerten **KUBOTA Turbo Diesel** Aftercooler Common Rail Motoren, die den strengen Umweltschutzrichtlinien Stage 3B/Tier 4i gerecht werden.

Die Abgaskontrolle erfolgt durch die Technologie des DPF Dieselpartikelfilter.

Die manuelle als auch automatische Kontrolle der Filteraufbereitung erfolgt intuitiv.





**COMFORT**

**ROPS-FOPS**

**360°**

**RUNDUMSICHT**

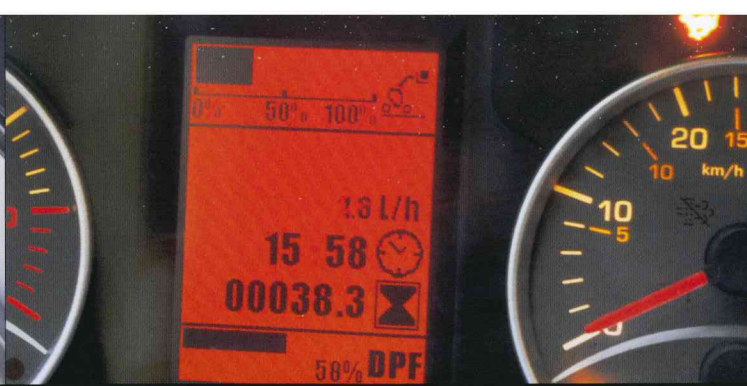
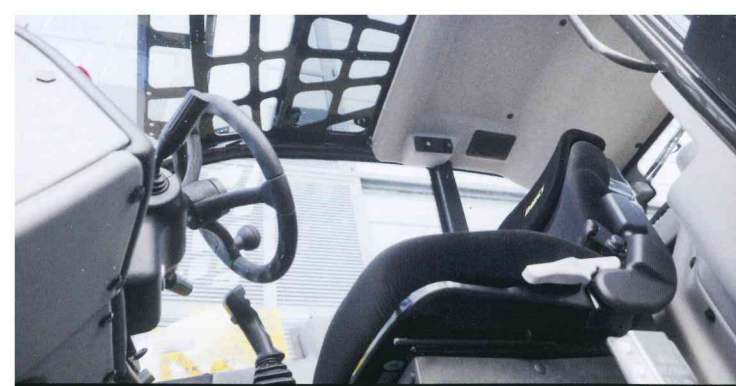
**BORD-COMPUTER**

**A/C**

AGRI-FARMER







## Absoluter Komfort

Es ist das erste, was man an Bord eines Agri Farmer feststellt. Die akribische Entwicklungsarbeit an der Anordnung der Steuerungen garantiert eine einfache, intuitive und bequeme Maschinennutzung.

Der neue **Bord-Computer** bietet eine unvergleichliche Technologie.

Auf dem Display werden alle zur Maschinenbenutzung erforderlichen Informationen in Echtzeit angezeigt.

Die **halbautomatische Klimaanlage** mit 7 Lüftungsöffnungen gewährleistet eine perfekte Luftverteilung in der Kabine. Die serienmäßig bei allen Modellen vorgesehene Dach- und Heckscheibenöffnung garantiert eine optimale Luftzirkulation während der Arbeit.



Durch die Ausstattung mit der **größten auf dem Markt findbaren Tür** ist der Aufstieg auf den Fahrersitz mühelos und sicher.

Die gesamte Kabinenausstattung zielt auf ein erleichtertes Arbeiten des Bedieners ab.

Schalldämmung, in der Höhe und Tiefe **einstellbares Lenkrad**, **elektrische Fensterheber**, Kleinteilefächer und diverses Zubehör wie **Klimaanlage**, Stereoanlage, Sonnenschutz und ein ergonomischer Pneumatik-Sitz gewährleisten rundum bequeme Arbeitsbedingungen.

Die Scheibenwischer säubern auch die Gläser im oberen Kabinenteil.

Das weitmaschige Schutzgitter und einer der höchsten in dieser Kategorie findbaren Fahrerplätze gewährleisten eine unvergleichliche Rundumsicht.



# HANDLING

BEWEGLICHKEIT

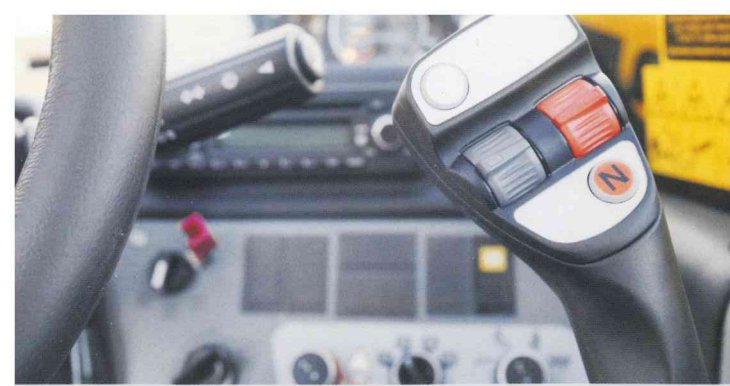
DIESEL

NEUER  
JOYSTICK

INCHING-PEDAL

AGRI FARMER





## ALLES MIT EINER HAND

*und absoluter Präzision.*

Der neue 4 in 1 Joystick, der zur serienmäßigen Ausstattung aller Modelle gehört, ermöglicht eine komplette Steuerung des Fahrzeugs.

Das integrierte Umschaltssystem beschleunigt die Fahrtrichtungswechsel.

Der kompensierte Flow-Sharing-Verteiler gewährleistet die Gleichzeitigkeit aller Bewegungen.

## Easy Dumping

Das ausgeklügelte **Neigungssystem** ist extra so konzipiert, das der Betriebswinkel gesteigert werden kann, was besonders beim Auskippen der Schaufel bei angehobenem Arm von Vorteil ist.



## Beweglichkeit

Das Hochleistungs-Lenksystem vermittelt das Gefühl einer **leichtgängigen Lenkung**: in der Tat ist das Lenkrad auch bei hoher Belastung immer leicht drehbar.

**Wendigkeit und Kompaktheit** verbleiben daher auch die Haupteigenschaften, der **Lenkradius** ist der **kleinste seiner Kategorie**.

## Inching-Pedal

Eine unverzichtbare Steuerung, wenn die Fahrgeschwindigkeit reduziert oder blockiert werden soll und maximale hydraulische Leistung für die verwendete Ausrüstung erforderlich ist.

Die **servounterstützte Betriebsbremse** garantiert darüber hinaus eine sichere und modulierbare Bremsung bei reduzierter Pedalkraft.

## Easy Ride

Durch die stetige Arbeit der Techniker hat Dieci ein ausgeklügeltes pneumatisches Aufhängungssystem am Ausleger entwickelt (optional), wodurch eine drastische Reduktion der Schwingungen bei Bewegung auf unregelmäßigem und unbündigem Untergrund erreicht wird.



- 20%

KRAFTSTOFFEINSPARUNG

DISPLAY TFT  
BEDIENERSCHNITTSTELLE

GREEN CORE

STAGE 3B / Tier 4i  
NEUE MOTOREN

DPF





## Bord-Computer

Fortschrittliche Instrumente mit großem **Display** und intuitiver Schnittstelle mit Icons für eine umfassendere und detailliertere Informationsvermittlung.

Die Maschinenfunktionen werden über ein **CAN-Bus-System** gesteuert, das ein besseres Ansprechen in Echtzeit gewährleistet.

Die Arbeitsbedingungen werden ständig kontrolliert und die Diagnostik durch Ablesung in Echtzeit verbessert.

Die elektronische Steuerung des Motors garantiert eine drastische **Verringerung des CO und CO<sub>2</sub>** Ausstoßes mit Minderung der NO<sub>x</sub>-Emissionen.



## Dieci setzt sich für die Umwelt ein

*Sauberere und nachhaltige Zukunftstechniken.*

Dieci hat sich für eine vollelektronische Steuerung von Einspritzung, Turbodruck, Drehmoment, Umdrehungen, Engine Brake, Strater Safety Release, Überwachung, Diagnostik und **DPF-System mit automatischer Wiederaufbereitung** zur Abgasbehandlung entschieden.

**Höhere Leistungen, geringerer Verbrauch**, geringere Verschmutzung des Motoröls, längere Wartungsintervalle.



# TECHNOLOGY

DEP

**DIECI**

RAHMEN

110 1/1'

ROPS-FOPS

Agri Farmer 80.7

**DIECI**





## HYDRAULIKANLAGE

Leistungsgesteigerte Hydraulikpumpe von bis zu **110 l/min** für eine schnellere Ausführung der Manöver; **Arbeitszeiteinsparung von 25 %** gegenüber dem Vorgängermodell.

Der im Hubzylinder positionierte **Kompensationszylinder (DIECI PATENT)** gewährleistet jederzeit einen ausgewogenen Druck auf den Ausleger und erhöht somit dessen Lebensdauer.

## QUICK DEP

Druckablasssystem der Hydraulikkupplungen: erleichtert das Anschließen des Zubehörs ohne Kraftanstrengung.

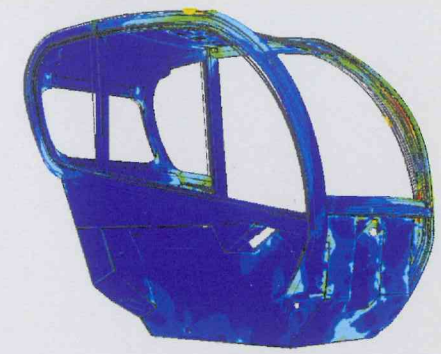
## CHAINS SYSTEM

Erstaunliche Leistungen durch das Kettensystem, das für mehr **Widerstandsfähigkeit** bei Beanspruchungen und einen besseren Überblick sorgt.

## LASTMOMENTBEGRENZER

Alle Maschinen von Dieci sind mit einer Kontrollvorrichtung ausgestattet, die die Stabilitätsdaten des Fahrzeugs in Echtzeit analysiert und bei Erreichen des Sicherheitslimits kritische Bewegungen unverzüglich unterbricht.

Der **Joystick** mit kapazitivem Sensor für die **Bedienerpräsenz** und der Präsenzsensoren im Sitz verhindern ungewollte Betätigungen.

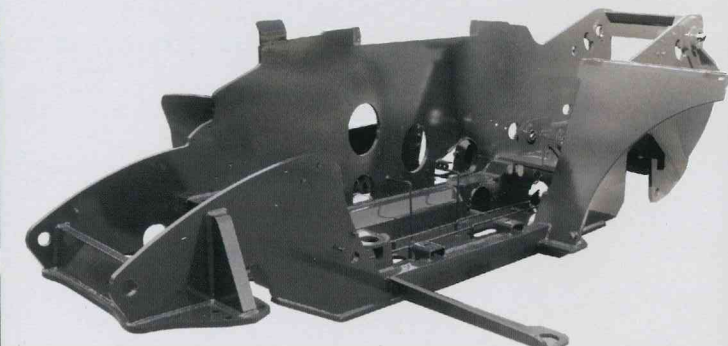


Kabine mit **ROPS-FOPS Homologation** und Sicherheitszelle zur Verhinderung von Verformungen bei Kippen oder Herabfallen von schweren Lasten.

## ROBUSTHEIT DES RAHMENS

Der Rahmen ist das unvergleichliche Erkennungsmerkmal des Agri Farmer Dieci, die Ausführung aller Schweißnähte mit automatisierten Robotern verleiht die erforderliche Stabilität und garantiert totale Sicherheit auch in Situationen mit hohen Beanspruchungen.

Die Maschine weist **keinerlei Vibrationen und Biegungen** auf.



# MADE IN ITALY





# FOR THE WORLD

DIECI, ist dank ihrer in mehr als einem halben Jahrhundert gesammelten Erfahrung und kontinuierlicher Entwicklungsarbeit in der Lage, für jede Anforderung das **perfekte Fahrzeug** zu bauen.

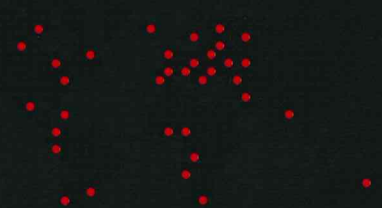
Der **technische Kundendienst** ist weltweit durch ein **enges** Netz an autorisierten Reparaturbetrieben und Händlern **vertreten**.

Die automatisierten Ersatzteillager garantieren im Verbund mit dem direkten Kundendienst beim Anwender extrem kurze Arbeitszeiten.

**DIECI SERVICE** ist in der Lage, innerhalb von wenigen Stunden weltweit sowohl Ersatzteile zu liefern als auch Fachpersonal zu organisieren.

## Garantie

DIECI bietet personalisierte Garantieverlängerungspakete für Komponenten und Haltbarkeit.



# TECHNISCHE SPEZIFIKATIONEN

LEISTUNGEN	32.6	28.7	28.7 VS	30.7	30.7 VS	28.9	28.9 VS	30.9	30.9 VS
Max. Tragfähigkeit (kg)	3.200	2.800	2.800	3.000	3.000	2.800	2.800	3.000	3.000
Maximale Hubhöhe (m)	6,00	6,35	6,35	6,35	6,35	8,70	8,70	8,70	8,70
Maximale horizontale Ausladung (m)	3,30	3,650	3,650	3,60	3,60	5,70	5,70	5,70	5,70
Ausladung bei maximaler Höhe (m)	0,66	0,80	0,80	0,80	0,80	0,80	0,80	0,80	0,80
Schwenkwinkel der Gabeln	146°	146°	146°	146°	146°	146°	146°	146°	146°
Reißkraft (daN)	5.700	5.700	5.700	5.700	5.700	5.700	5.700	5.700	5.700
Zugkraft (daN)	5.500	5.500	5.500	5.500	5.500	5.500	5.500	5.500	5.500
Max. Steigfähigkeit	40%	40%	40%	40%	40%	40%	40%	40%	40%
Gesamtleergewicht (kg)	5.900	6.100	6.100	6.100	6.100	6.250	6.250	6.250	6.250
Max. Geschwindigkeit (km/h)	35	35	35	35	35	35	35	35	35

\* auf Reifen mit dem maximal zulässigen Durchmesser bezogen

AUSLEGER	32.6	28.7	28.7 VS	30.7	30.7 VS	28.9	28.9 VS	30.9	30.9 VS
Zeiten: ohne Last (in Sekunden)									
Hub	5,9	7,4	7,4	7,4	7,4	9,0	9,0	9,0	9,0
Senkung	3,1	3,9	3,9	3,9	3,9	4,7	4,7	4,7	4,7
Ausfahren	4,9	5,7	5,7	5,7	5,7	5,2	5,2	5,2	5,2
Einfahren	2,7	3,2	3,2	3,2	3,2	2,9	2,9	2,9	2,9
Vorwärts neigen	2,5	3,2	3,2	3,2	3,2	3,2	3,2	3,2	3,2
Rückwärts neigen	1,6	2,1	2,1	2,1	2,1	1,7	1,7	1,7	1,7

Patentiertes Kompensationssystem

ABMESSUNGEN	32.6	28.7	28.7 VS	30.7	30.7 VS	28.9	28.9 VS	30.9	30.9 VS
A/A*/A**	400/440*	400/440*	400/440*	400/440*	400/440*	400/440*	400/440*	400/440*	400/440*
B	1195	1315	1315	1315	1315	1232	1232	1232	1232
C	2600	2800	2800	2800	2800	2800	2800	2800	2800
D	700	650	650	650	650	743	743	743	743
E/E*/E**	3840/3890*	3990/4040*	3990/4040*	3990/4040*	3990/4040*	4087/4137*	4087/4137*	4087/4137*	4087/4137*
F	4495	4765	4765	4765	4765	4775	4775	4775	4775
G	940	940	940	940	940	940	940	940	940
H/H*/H**	2240/2280*	2040/2080*	2040/2080*	2220/2260*	2220/2260*	2040/2080*	2040/2080*	2040/2080*	2040/2080*
I	1600	1600	1600	1600	1600	1600	1600	1600	1600
L	2000	2000	2000	2000	2000	2000	2000	2000	2000
M	4830	4900	4900	4900	4900	4900	4900	4900	4900
N	1530	1670	1670	1670	1670	1670	1670	1670	1670
O	3910	4000	4000	4000	4000	4000	4000	4000	4000

Maße in Millimetern - (\*) - (\*\*) = Maße bezogen auf die als Wunschausstattung lieferbaren Räder

## BEREIFUNG

Bereifung	405/70x20"
*Alternative	405/70x24"

## BEFÜLLUNGEN (Liter)

Hydraulische Anlage (insgesamt)	110
Dieselöltank	100

## HYDRAULIKANLAGE CE

	32.6	28.7 - 28.9	30.7 - 30.9
Zahnradpumpe mit Durchsatz bei max. Drehzahl (l/min)	115	115	
Max. Betriebsdruck (bar)	245	230	
Verteilersteuerung mit Joystick	4 in 1 elektroproportional		

## HYDRAULIKANLAGE VS

	28.7 - 28.9	30.7 - 30.9
Zahnradpumpe mit Durchsatz bei max. Drehzahl (l/min)	115	
Max. Betriebsdruck (bar)	230	
Verteilersteuerung mit Joystick	4 in 1 elektroproportional	

## MOTOR

Modell	Kubota
Max. Leistung kW (HP)	74.5 (101)
Umdrehungen pro Minute (U/min)	2600
Betrieb	Viertakt Diesel
Einspritzung	Elektronische Direkteinspritzung, Common Rail
Anzahl und Anordnung der Zylinder	4, vertikal in Reihe
Hubraum (ccm)	3769
Spezifischer Verbrauch bei 2600 U/min (g/kWh)	231
Abgasnachbehandlungssystem	DPF (Stage 3B/Tier 4i)
	Turbokompressor / Flüssigkeits-Kühlsystem

\* bei maximaler Leistung

## DIFFERENTIALACHSEN

Lenkachsen: 2, mit Planetengetrieben
Lenktypen: 4 Räder / Hundegang / 2 Räder
Vorderachse: starr
Hinterachse: pendelnd
Betriebsbremsen im Ölbad an Vorderachse mit Servobremse Negative Standbremse.
Lenkachsen: 2, mit Planetengetrieben
Für eine Maschine mit Zulassung als "Zugmaschine":
Betriebsbremse im Ölbad an 4 Rädern mit doppelter Hydraulikanlage und Servobremse

## ANTRIEB CE

Hydrostatischer Antrieb mit elektronisch gesteuerter Verstellpumpe
Hydrostatischer Motor, automatisch verstellbar
Elektro-hydraulische Umschaltung
Inching-Pedal als Fahrkontrolle
Servogesteuertes 2-Gang-Getriebe

## VS-ANTRIEB

Hydrostatischer Antrieb mit elektronisch gesteuerter Verstellpumpe
Hydrostatischer Motor mit stufenloser Kraftübertragung (CVT) Vario System (VS)
Elektronisches Inching-Pedal
<b>Power-Efficiency Control System</b>
Elektronisches Management der Maschinenfunktionen zur Optimierung des Kraftstoffverbrauchs ohne Leistungseinschränkung

## OPTIONAL UND ZUBEHÖR

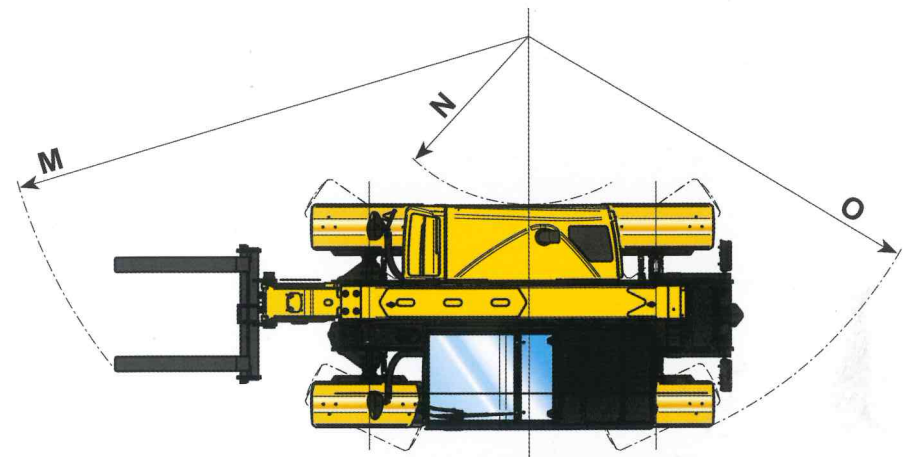
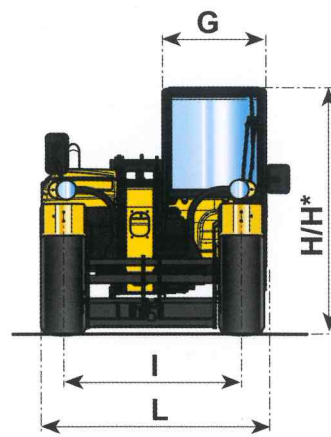
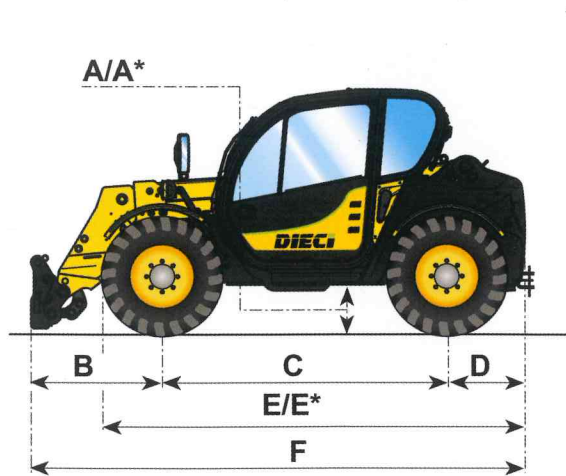
A/C
Heizelemente Wasser
Luffederung des Sitzes
Scheinwerfer auf dem Auslegerkopf
LED Arbeitslichter
Schnellanschluss für Zubehör
Autoradio
Diebstahlsicherung
Glasschutz
(bezüglich weiterer Personalisierungen wenden Sie sich bitte an den Bezirks-Vertragshändler).

## ZUGLEISTUNG (auf Anfrage)

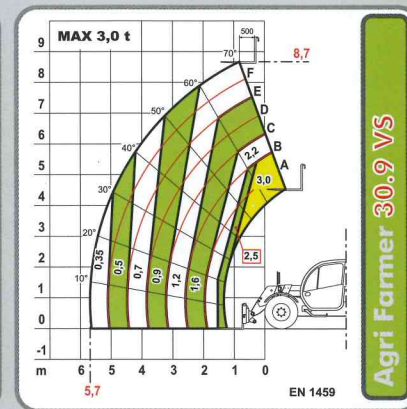
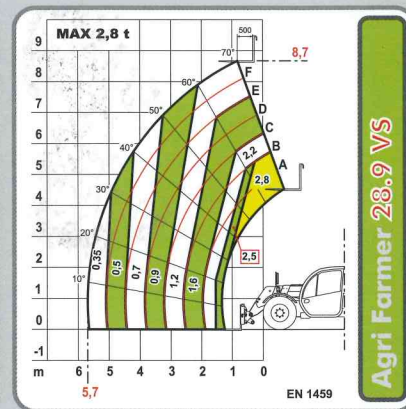
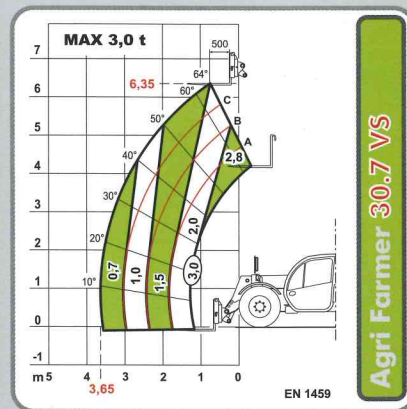
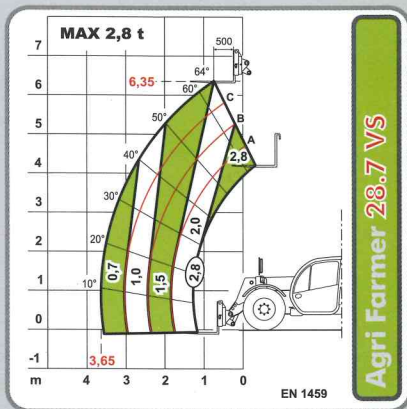
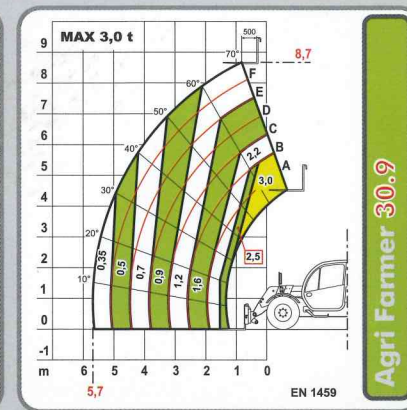
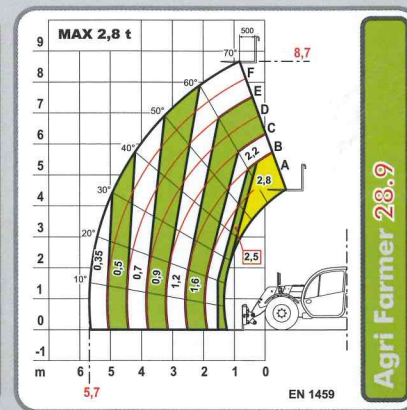
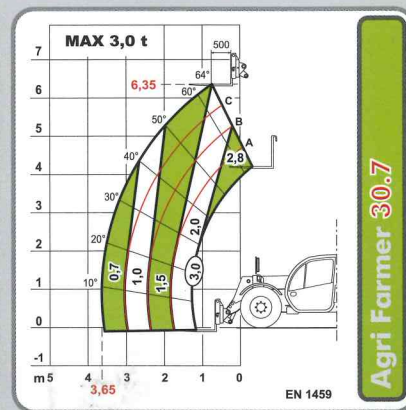
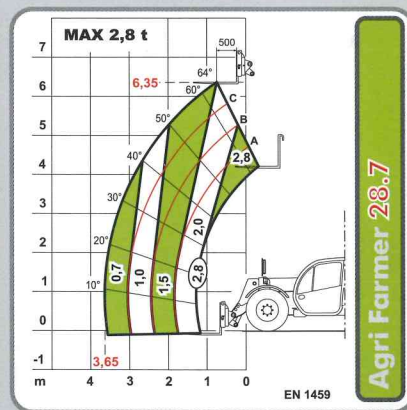
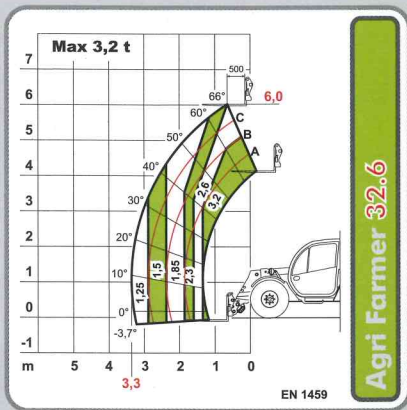
Anhänger ungebremst (t):	6
Auflaufbremse (t):	6
Mechanische Bremsung (t):	6
Hydraulische/pneumatische Bremsung (t):	17
Einschließlich 20" Räder	

## SERIENMÄSSIGE VORRICHTUNGEN

Kippschutzsystem mit Sperrung gefährlicher Bewegungen
Hydraulikkupplung für eventuelles Zubehör am Auslegerkopf
Schallgedämmte geschlossene Kabine mit Heizung, Zulassung ROPS - FOPS
Vorderachse mit Selbstsperrdifferential (limited Slip 45 %)
Selbstreinigender Zyklonenfilter
Elektrische Fensterheber
LCD-Display / digitaler Tachometer



(\*) = Maße bezogen auf die als Wunsausstattung lieferbaren Räder



Dipl. Ing.  
Alexander Nikolaus  
Verkaufsleiter  
T 0641 - 94 46 44 4-296  
M 0163 40 10 217  
nikolaus@dieci.de

**TELESTAPLER**  
**d DIECI**  
**DEUTSCHLAND**

Troher Str. 17  
D -35394 Gießen  
0641 -94 46 44 40  
**www.dieci.de**

